

# BASIC COLLECTION

## ALUMINIUM HAUSTÜREN

 **KÖSTER**  
Exklusive Haustüren aus Aluminium

 **EXPRESS**

Türen mit EXPRESS gekennzeichneten Oberflächen erhalten Sie mit besonders kurzen Lieferzeiten.



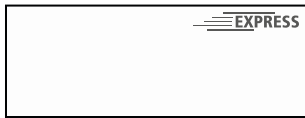
IHR KÖSTER HANDELS-PARTNER:

 **MADE IN GERMANY**

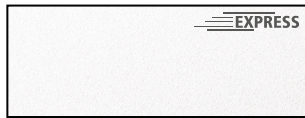
## STANDARDFARBEN

**EXPRESS**

Türen mit EXPRESS gekennzeichneten Oberflächen erhalten Sie mit besonders kurzen Lieferzeiten.



ca. RAL 9016  
Verkehrsweiß



ca. RAL 9016  
Snow FS



ca. RAL 7016  
Nightgrey FS



ca. DB 703 FSM



ca. RAL 9005  
Deep Black FS



ca. RAL 7012  
Basaltgrau FS



ca. RAL 7039  
Quarzgrey FS



ca. RAL 3004  
Purple FS



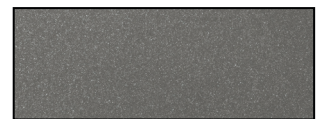
ca. RAL 9007  
Graualuminium matt



Dark FSM



Beige FSM



Sparkling Iron FSM



White Aluminium FSM



Sandbrown FSM



Terrabrown FSM

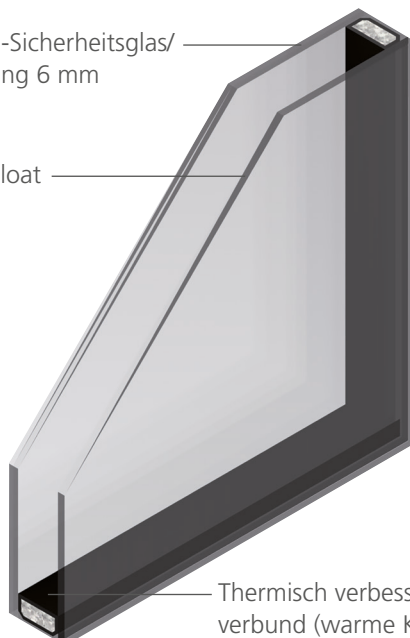
Aus drucktechnischen Gründen ist die Darstellung der Farben und Oberflächen nicht verbindlich.

**GF** **KÖSTER**  
**ADVANCE**

**2-FACH-VERGLASUNG =  $U_G 1,0 \text{ W/m}^2\text{K}$**

**Außen:** Verbund-Sicherheitsglas/  
Mattierung 6 mm

**Innen:** Float



Thermisch verbesserter Rand-  
verbund (warme Kante)



Einsatz (Glasfalz) - Füllung aus Aluminium, 42 mm Gesamtstärke  
 $U_D$ -Wert = 0,92 W/m<sup>2</sup>K (Berechnungsbasis DIN EN ISO 10077-1,  
 Tür 1.200 x 2.250 mm mit komplett geschlossener Türfüllung, ohne Glas)  
 Achtung Maximalmaß: 1.200 x 2.250 mm



**MACO  
3-fach Verriegelung**

Durchgehender Schlossstulp, Schwenkriegel, Kurbelfalle in Kombination mit durchgehender Schliebleiste mit verstellbaren Schließpunkten

**BASIC COLLECTION AUSSTATTUNG**



**Türbänder**

3 zweiteilige, dreidimensional verstellbare Aluminium-Türbänder, weiß oder silberfarbig



**Profilzylinder**

Geprüft nach DIN 18252/EN 1303, Schlagpicking-schutz, Not- und Gefahrenfunktion, 5 Schlüssel



**Rundrosette**

Edelstahl



**Innendrücker 5881**

Aluminium, Langschild, weiß oder silberfarbig

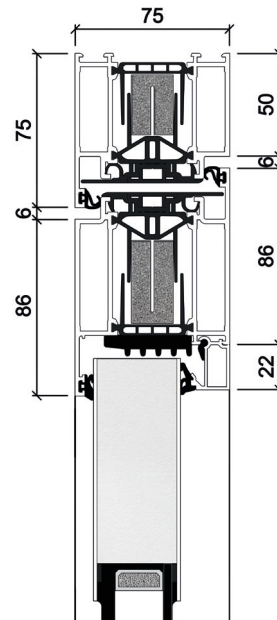


**Stoßgriff 5722.350**

Edelstahl, Länge: 350 mm



**KÖSTER ADVANCE 75**



**BODENSCHWELLE**



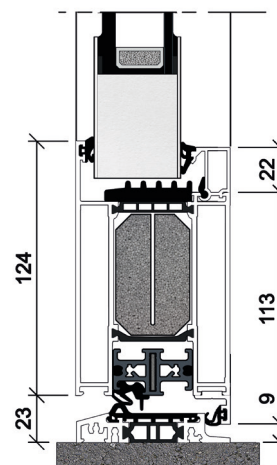
**Standard-Bodenschwelle**

Schwarz



Außenansicht Glasfalz

Innenansicht Glasfalz mit Standard-Aufsatztürbändern



**Bodenschwelle**

Silber eloxiert



**BC 1**

Mattiertes Glas mit klaren Streifen  
 Farbe: ca. RAL 9016 Verkehrsweiß



**BC 2**

Mattiertes Glas mit klaren Streifen  
 Farbe: ca. RAL 9007 Graualuminium  
 matt



**BC 3**

Mattiertes Glas mit klarem Rand  
 Farbe: ca. RAL 9016 Verkehrsweiß



**BC 4**

Mattiertes Glas mit klaren Streifen  
 Farbe: ca. RAL 9016 Verkehrsweiß



**Anwendungsbeispiel Modell BC 5**

Mattiertes Glas mit klarem Rand, Farbe: ca. RAL 7016 Nightgrey FS  
 Seitenteil dargestellt mit optionalem Zubehör: Flügelausgleich



**BC 6**

Mattiertes Glas  
 Farbe: ca. RAL 9016 Verkehrsweiß



**BC 5**

Mattiertes Glas mit klarem Rand  
 Farbe: ca. RAL 7016 Nightgrey FS



**Anwendungsbeispiel Modell BC 9**

Mattiertes Glas  
 Farbe: ca. RAL 7012 Basaltgrau FS



**BC 7**

Mattiertes Glas mit klarem Rand  
 Farbe: ca. RAL 3004 Purple FS



**BC 8**

Komplett geschlossen  
 Farbe: ca. RAL 9016 Verkehrsweiß



**BC 9**

Mattiertes Glas  
 Farbe: ca. RAL 7012 Basaltgrau FS



**BC 10**

Mattiertes Glas  
 Farbe: ca. RAL 9016 Verkehrsweiß

## UPGRADE SEITENTEILE

Haustüren mit Seitenteil überzeugen nicht nur durch ihre attraktive Optik, sondern erhöhen auch den Wohnkomfort, denn durch das Seitenteil gelangt deutlich mehr Tageslicht ins Rauminnere. So erscheint der Eingangsbereich Ihres Hauses einladend hell und freundlich.

**2-fach-Wärmeschutz-Verglasung:**  
Außen: Verbund-Sicherheitsglas 6 mm  
Innen: Float mit Wärmeschutzbeschichtung



### SEITENTEIL S

Maße bis 400 x 2.250 mm



### SEITENTEIL M

Maße bis 600 x 2.250 mm



### SEITENTEIL L

Maße bis 800 x 2.250 mm

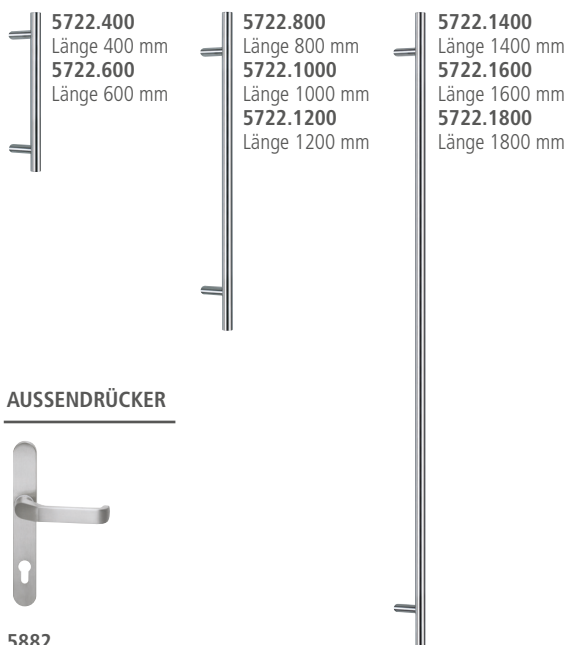


### SEITENTEIL XL

Maße bis 1.000 x 2.250 mm

## UPGRADE GRIFFE UND DRÜCKER

### STOSSGRIFF EDELSTAHL



**5722.400**  
Länge 400 mm  
**5722.600**  
Länge 600 mm

**5722.800**  
Länge 800 mm  
**5722.1000**  
Länge 1000 mm  
**5722.1200**  
Länge 1200 mm

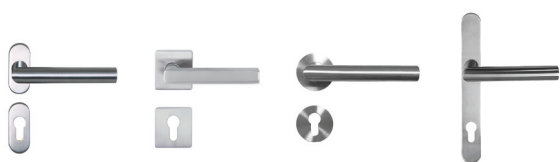
**5722.1400**  
Länge 1400 mm  
**5722.1600**  
Länge 1600 mm  
**5722.1800**  
Länge 1800 mm

### AUSSENDRÜCKER



**5882**  
Edelstahl,  
Langschild

### INNENDRÜCKER



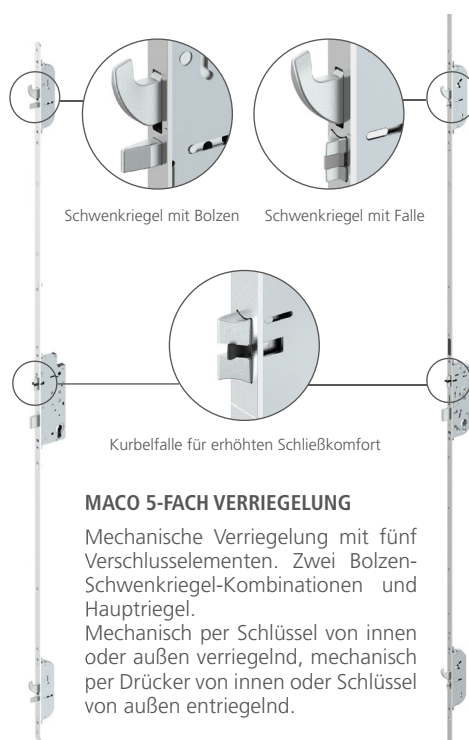
**5883**  
aus Edelstahl  
auf Rosette  
inkl. PZ-Rosette

**5885**  
aus Edelstahl  
quadratisch  
inkl. PZ-Rosette

**5889**  
aus Edelstahl  
rund  
auf Rosette  
inkl. PZ-Rosette

**5886**  
Edelstahl,  
Langschild

## UPGRADE VERRIEGELUNGEN



Schwenkriegel mit Bolzen    Schwenkriegel mit Falle

Kurbelfalle für erhöhten Schließkomfort

### MACO 5-FACH VERRIEGELUNG

Mechanische Verriegelung mit fünf Verschlusselementen. Zwei Bolzen-Schwenkriegel-Kombinationen und Hauptriegel. Mechanisch per Schlüssel von innen oder außen verriegelnd, mechanisch per Drücker von innen oder Schlüssel von außen entriegelnd.

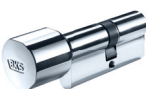
### MACO A-TS

Das automatische Türschloss A-TS verriegelt selbstständig, vollautomatisch und entriegelt mechanisch per Drücker von innen oder Schlüssel von außen. Durch die Automatik ist ein „Vergessen“ des Verschließens nicht möglich. Die Tür muss nur abgeschlossen werden, damit Kinder oder Haustiere nicht ungewollt auf Wanderschaft gehen. Ein Schlüssel-dreh genügt.

Drei Fallen sorgen beim Schließen für den optimalen Dichtschluss. Die Hauptfalle bewirkt in Kombination mit einer Magnetauslösung den Ausschluss der Schwenkriegel und des Hauptriegels und sorgt damit für eine hohe Sicherheit.

**Optional:** Tagesentriegelung  
Ermöglicht schlüsselloses Öffnen von außen durch einfaches Aufdrücken der Tür.

### DREHKNAUF FÜR PZ



Knaufzylinder lassen sich von der Außenseite mit einem passenden Schlüssel öffnen, auf der Innenseite über einen Drehknopf. So wird ein schlüsselloses Ver- und Entriegeln der Tür von innen ermöglicht.

### TÜRSCHLIESSER



### Gleitschienentürschliesser mit Feststellung - GEZE TS 5000

Schließkraftgröße 2-6, geprüft nach EN 1154 A für Türbreiten bis 1.400 mm, stufenlos einstellbar. Endschlag, Schließgeschwindigkeit und Öffnungsdämpfung frontseitig stufenlos einstellbar.

### E-ÖFFNER

E-Öffner mit Fallenrutsche und Entriegelung 10-24V AC-DC 43 Ohm sowie mit Anschlusskabel 1m aus Konstruktion herausgeführt.